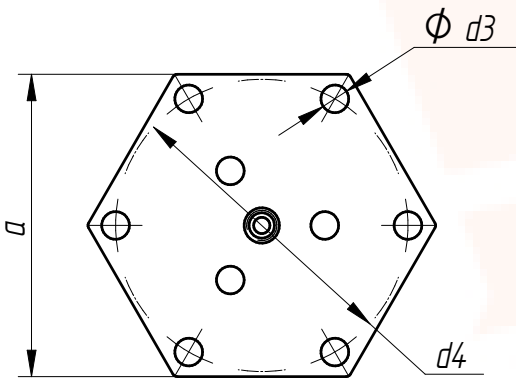
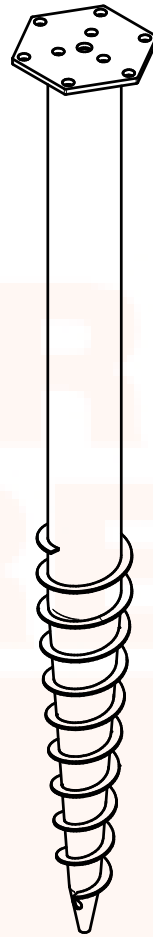
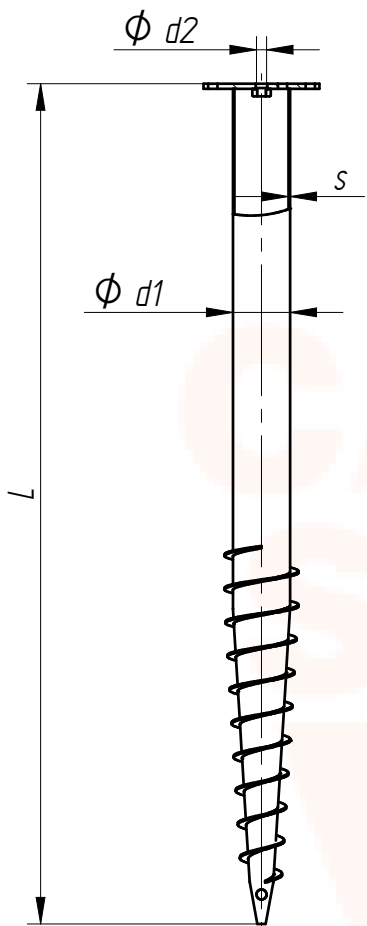


CS-M-68 seeria krvivaiad



Mõõdud millimeetrites, kui pole teisiti märgitud.

Nimetus	L	d1	s	d2	d3	a	d4	Fvh, kN (kg)	Fvt, kN (kg)	Fh, kN (kg)	Mass, kg
M 68X1000X1,8 M12	1000	$\phi 68$	1,8	M12	$\phi 11$	120	$\phi 116$	9,4 (1958)	5,3 (1540)	3,0 (305)	4,1
M 68X1200X1,8 M12	1200	$\phi 68$	1,8	M12	$\phi 11$	120	$\phi 116$	10,5 (1070)	6,4 (1652)	4,1 (418)	4,8
M 68X1400X1,8 M12	1400	$\phi 68$	1,8	M12	$\phi 11$	120	$\phi 116$	11,5 (1172)	6,8 (1693)	4,7 (479)	6,32

Märkused:

Fvh – Maksimaalne vertikaalne survejõud

Fvt – Maksimaalne vertikaalne tõstejõud

Fh – Maksimaalne horisontaalne jõud

